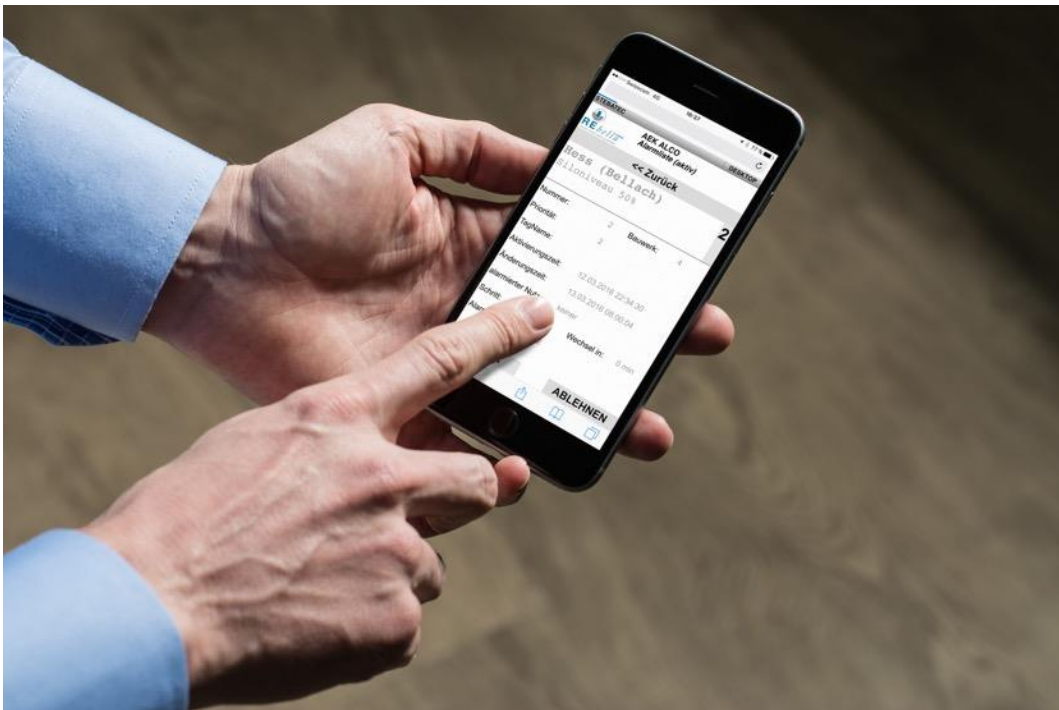


Technische Informationen

Prozessleitsysteme AQUAbella, ARAbella und REbella

Software zur Visualisierung und Steuerung von
Prozessen in Wasser-, Abwasser- und
Industrieapplikationen



Inhaltsverzeichnis

Ausstattungsmerkmale.....	3
Erweiterungsmöglichkeiten.....	6
Kontaktdaten.....	8

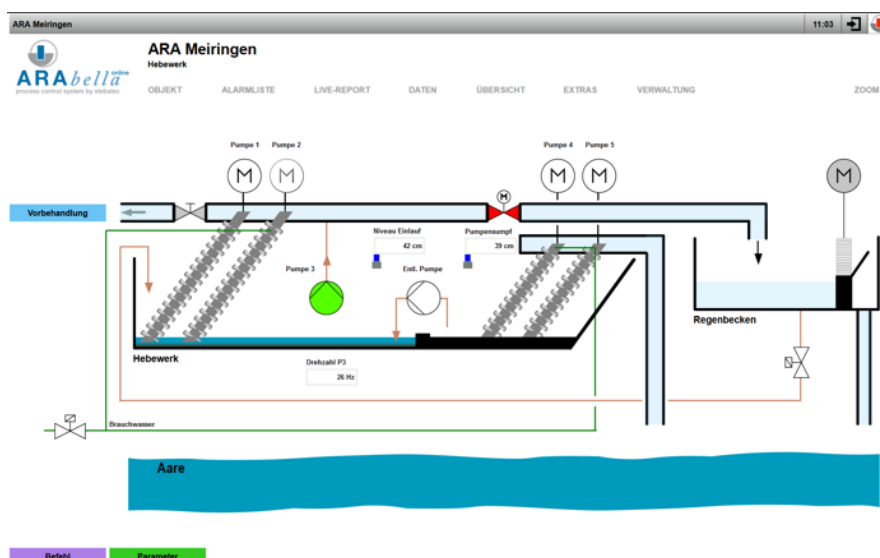
Ausstattungsmerkmale

AQUAbella, ARAbella und REbella ermöglichen die einfachste Prozessführung von Wasser-, Abwasser- oder Industrieanlagen.

Die Benutzer können nicht nur von der Leitstelle, sondern jederzeit von überall her mit jedem beliebigen Webbrowser passwortgeschützt per PC, Tablet oder Smartphone auf das Prozessleitsystem zugreifen. Der webbasierte Aufbau hat zudem den Vorteil, dass keine zusätzliche Software konfiguriert werden muss und keine entsprechenden Lizenzierungskosten anfallen.



Das objekt- und bedienerspezifische Design sorgt zusammen mit der grafischen Darstellung für ein intuitives Verständnis. Vektorgrafiken erlauben dabei ein verlustfreies Einzoomen und damit eine jederzeit hohe Auflösung.



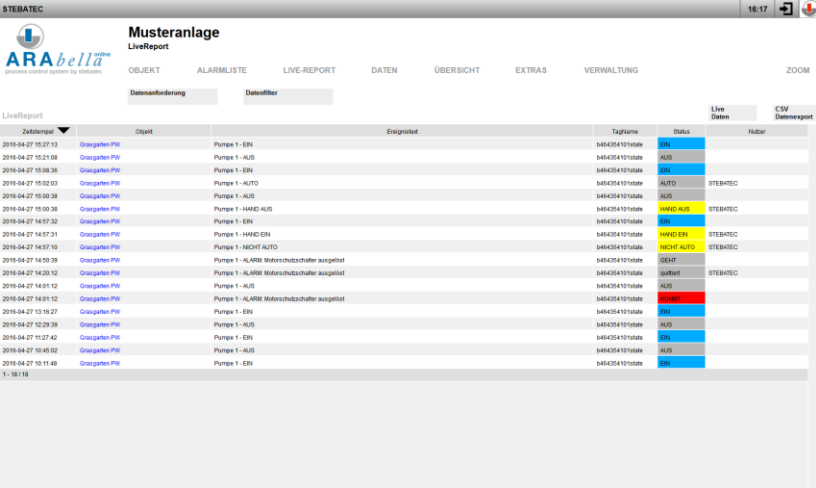
Die Prozessleitsysteme sind modular aufgebaut und ermöglichen so individuelle Kundenlösungen. Sämtliche Tools sind dabei in das Prozessleitsystem eingebunden. Mehrfacheingaben oder zusätzliche Parametrisierungen entfallen.

Prozessabläufe und -daten, Ganglinien, Protokolle, Schaltzustände und Messwerte werden visualisiert, stehen aber auch als tabellarische Werte zur Verfügung.



AQUAbella, ARAbella und REbella erstellen automatisch Reporte und Statistiken für Wasserversorgungs-, Kläranlagen- und Industrie-Anwender.

Live-Report zeichnet Zustandsänderungen auf und macht diese nachverfolgbar. Dies erleichtert beispielsweise das Eruiere von Störungen oder verschafft eine einfache Übersicht der aufgetretenen Alarme.

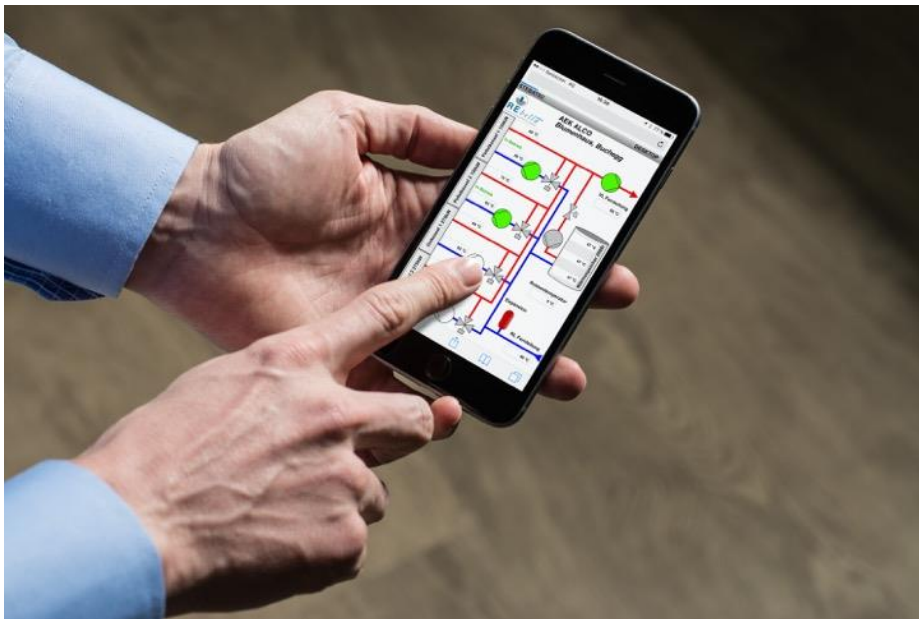


The screenshot shows the 'Musteranlage LiveReport' interface. The main area displays a table with columns for 'Zeitstempel', 'Objekt', 'Ereignisart', 'Tagname', 'Status', and 'Nutzer'. The table lists several alarm events with their respective timestamps, objects, and statuses.

Zeitstempel	Objekt	Ereignisart	Tagname	Status	Nutzer
2016-04-27 15:27:13	Gangarten-PIV	Pumpe 1 - EN	1464261101state	EN	
2016-04-27 15:21:09	Gangarten-PIV	Pumpe 1 - AUS	1464261101state	AUS	
2016-04-27 15:06:36	Gangarten-PIV	Pumpe 1 - EN	1464261101state	EN	
2016-04-27 15:02:03	Gangarten-PIV	Pumpe 1 - AUTO	1464261101state	AUTO	STEBATEC
2016-04-27 15:00:38	Gangarten-PIV	Pumpe 1 - AUS	1464261101state	AUS	
2016-04-27 15:00:38	Gangarten-PIV	Pumpe 1 - HANGI AUS	1464261101state	HANGI AUS	STEBATEC
2016-04-27 14:57:32	Gangarten-PIV	Pumpe 1 - EN	1464261101state	EN	
2016-04-27 14:57:29	Gangarten-PIV	Pumpe 1 - HANGI EN	1464261101state	HANGI EN	STEBATEC
2016-04-27 14:57:16	Gangarten-PIV	Pumpe 1 - NICHT AUTO	1464261101state	NICHT AUTO	STEBATEC
2016-04-27 14:50:39	Gangarten-PIV	Pumpe 1 - ALARM Motorschutzschalter ausgelöst	1464261101state	SEHR	
2016-04-27 14:20:12	Gangarten-PIV	Pumpe 1 - ALARM Motorschutzschalter ausgelöst	1464261101state	SEHR	STEBATEC
2016-04-27 14:01:12	Gangarten-PIV	Pumpe 1 - AUS	1464261101state	AUS	
2016-04-27 14:01:02	Gangarten-PIV	Pumpe 1 - ALARM Motorschutzschalter ausgelöst	1464261101state	SEHR	
2016-04-27 13:19:27	Gangarten-PIV	Pumpe 1 - EN	1464261101state	EN	
2016-04-27 13:28:39	Gangarten-PIV	Pumpe 1 - AUS	1464261101state	AUS	
2016-04-27 11:27:42	Gangarten-PIV	Pumpe 1 - EN	1464261101state	EN	
2016-04-27 10:45:02	Gangarten-PIV	Pumpe 1 - AUS	1464261101state	AUS	
2016-04-27 10:11:48	Gangarten-PIV	Pumpe 1 - EN	1464261101state	EN	

Die Prozessleitsysteme ermöglichen den Zugriff auf variable Prozessparameter und Grenzwerte sowie die individuelle Anbindung und den Datentransfer an Fremdsysteme. Die individuellen Konfigurationen lassen sich zudem speichern und exportieren.

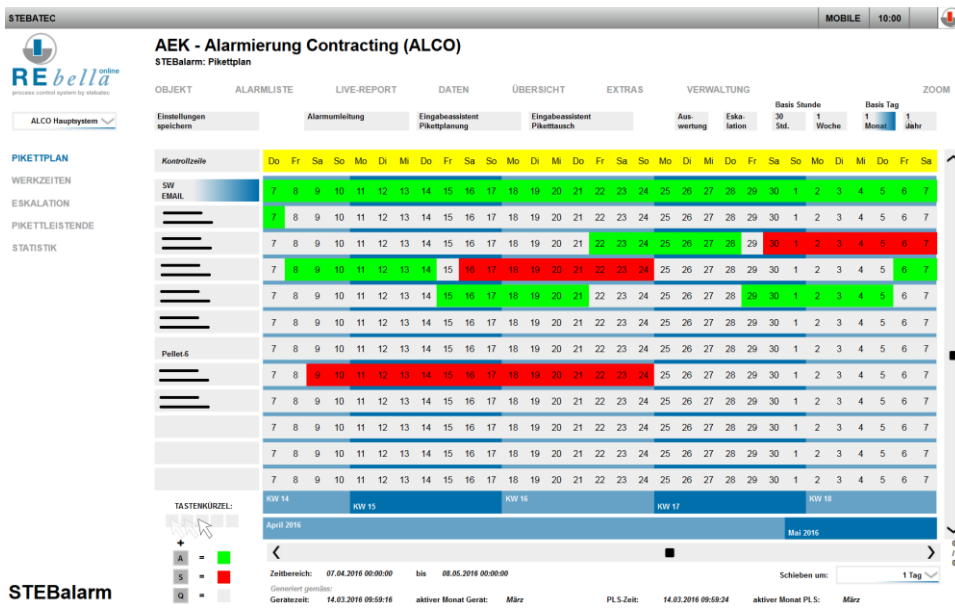
Zugehörige Dokumente der spezifischen Anlagen (Wartungspläne, Elektroschemas, Bedienungsanleitungen usw.) können hinterlegt und vom Unterhaltspersonal per Smartphone jederzeit abgerufen werden.



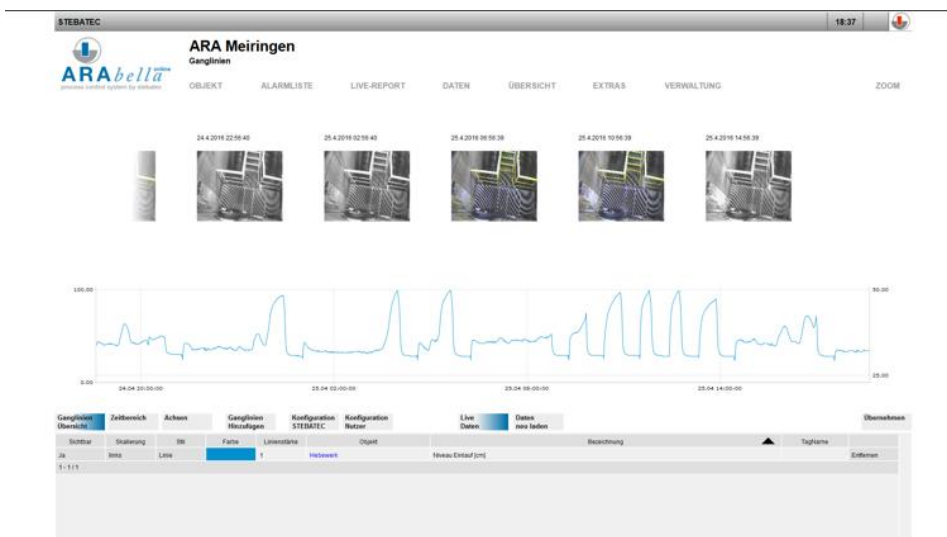
Erweiterungsmöglichkeiten

Die Prozessleitsysteme bieten darüber hinaus attraktive Erweiterungsmöglichkeiten:

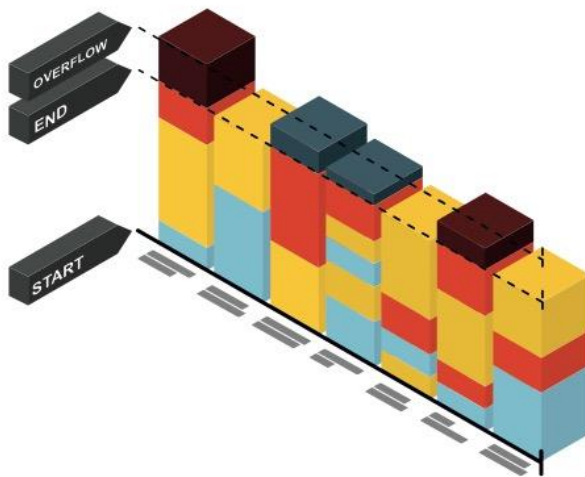
STEBalarm, die einfachste Alarmverwaltung mit Alarmprioritäten und einem ausgefeilten Pikettplan, lässt sich nahtlos integrieren.



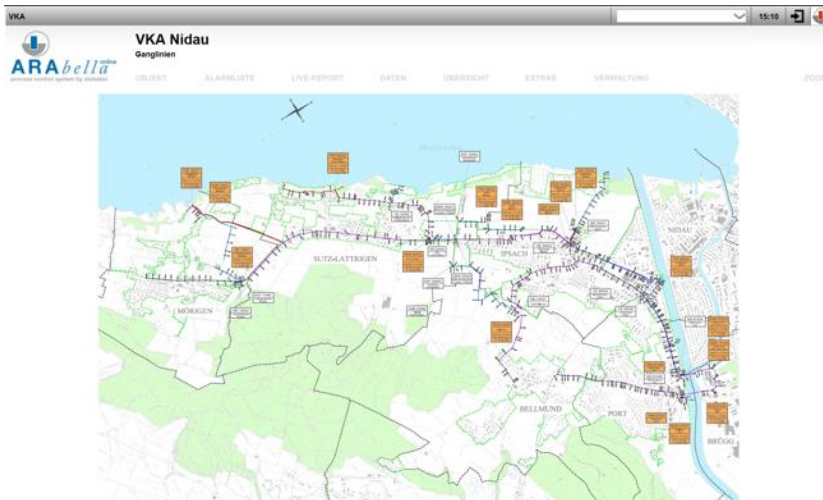
STEBacam, die visuelle Anlagenüberwachung, bietet zusätzliche Sicherheit mit Livebildern, die sich zum Beispiel den Ganglinien zuordnen lassen.



ARAbella ist zudem darauf ausgelegt, mit der Software INKA Kanalnetze und Abwasserreinigungsanlagen optimal zu bewirtschaften.



Darüber hinaus lässt sich Open Street Map in ARAbella einbinden, was eine geografische Zuordnung der Daten erlaubt.



Kontakt Daten

STEBATEC AG
Mattenstrasse 6a
CH-2555 Brügg

Tel. +41 (0)32 373 15 71
Fax +41 (0)32 373 15 63

info@stebatec.ch
www.stebatec.ch