

Projektbericht

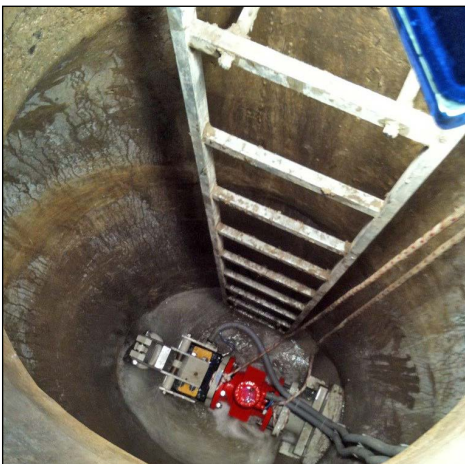
Entwässerung Stadt Wädenswil

Projekt: Einbau Pneumatische Abflussregelungen
in die 4 Regenklärbecken Schlossgasse, Zopf, Tiefenhof und Untermosenstrasse

Anforderung

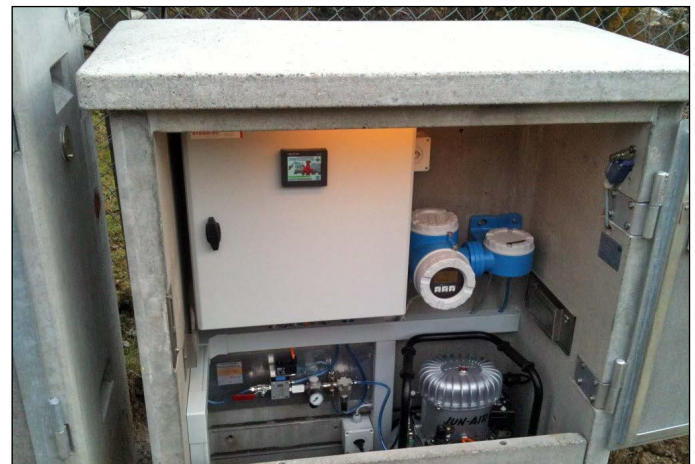
Die Regenklärbecken in der Stadt Wädenswil sollen mit Abflussregelungen ausgerüstet werden die, unter minimalem Unterhaltsaufwand, höchste Betriebssicherheit und Regelgenauigkeit leisten.

RB Schlossgasse



Pneumatische Abflussregelung NW 150 mit Einhängadaptation. Anschluss an 300 mm Betonrohr in einem bestehenden 90/110 mm Normschacht.

STEBATEC Spezialschach



Steuerkabine zur pneumatischen Abflussregelung. Fernanbindung per kundeneigenem Leitsystem zur Kläranlage.